

# Lutz-Zelte ProfiLine

## PREISLISTE

PRODUKT:	BESCHREIBUNG:	GROESSE:	PREIS:
			
Gestell:	<b>40 x 40 x 2 mm Dicke Aluminiumprofile</b>	1.5 x 1.5 m	<b>250.- Fr</b>
Dach:	Poliester 0.46 mm 600 D Wasserfest	1.5 x 1.5 m	140.- Fr
Seitenwand:	Standard weiss	1.5 m	50.- Fr
Seitenwand:	Seitenwand mit Türe	1.5 m	60.- Fr
Seitenwand:	Seitenwand mit Rundbogenfenster	1.5 m	60.- Fr
			
Gestell	<b>40 x 40 x 2 mm Dicke Aluminiumprofile</b>	2.5 x 2.5 m	<b>350.- Fr</b>
Dach:	Poliester 0.46 mm 600 D Wasserfest	2.5 x 2.5 m	180.- Fr
Seitenwand:	Standard weiss	2.5 m	70.- Fr
Seitenwand:	Seitenwand mit Türe	2.5 m	90.- Fr
Seitenwand:	Seitenwand mit Rundbogenfenster	2.5 m	90.- Fr
			
Gestell:	<b>40 x 40 mm x 2 mm Dicke Aluminiumprofile</b>	<b>3 x 3 m</b>	<b>400.- Fr</b>
Dach:	Poliester 0.46 mm 600 D Wasserfest	3 x 3 m	200.- Fr
Seitenwand:	Standart weiss	3 m	70.- Fr
Seitenwand:	Seitenwand mit Panoramafenster:	3 m	90.- Fr
Seitenwand:	Seitenwand mit Türe	3 m	90.- Fr
			
Gestell:	<b>40 x 40 x 2 mm Dicke Aluminiumprofile:</b>	<b>3 x 4.5 m</b>	<b>500.- Fr</b>
Dach:	Poliester 0.46 mm 600 D Wasserfest	3 x 4.5 m	260.- Fr
Seitenwand:	Standart weiss	3 m	70.- Fr
Seitenwand:	Seitenwand mit Panoramafenster	3 m	90.- Fr
Seitenwand:	Seitenwand mit Türe	4.5 m	110.- Fr
Seitenwand:	Seitenwand Standart weiss	4.5 m	90.- Fr
Seitenwand:	Seitenwand mit Panoramafenster	4,5 m	110.- Fr

# Lutz-Zelte ProfiLine

## PRODUKT:



## BESCHREIBUNG:

## GROESSE:

## PREIS:

Gestell	<b>40 x 40 x 2 mm Dicke Aluminiumprofile</b>	2 x 4 m	<b>400.- Fr</b>
Dach:	Poliester 0.46 mm 600 D Wasserfest	2 x 4 m	200.- Fr
Seitenwand:	Standart weiss	2m	60.- Fr
Seitenwand:	Seitenwand mit Türe	2m	80.- Fr
Seitenwand:	Seitenwand mit Rundbogenfenster	2m	80.- Fr



<b>Gestell:</b>	<b>40 x 40 x 2mm Dicke Aluminiumprofile:</b>	<b>4 x 4 m</b>	<b>550.- Fr</b>
Dach:	Poliester 0.46 mm 600 D Wasserfest	4 x 4 m	280.- Fr
Seitenwand:	Standart weiss	4 m	80.- Fr
Seitenwand:	Seitenwand mit Panoramafenster:	4 m	100.- Fr
Seitenwand:	Seitenwand mit Türe:	4 m	100.- Fr



<b>Gestell:</b>	<b>40 x 40 x 2 mm Dicke Aluminiumprofile:</b>	<b>3 x 6 m</b>	<b>650.- Fr</b>
Dach:	Poliester 0.46 mm 600 D Wasserfest	3 x 6 m	360.- Fr
Seitenwand:	Standart weiss	3 m	70.- Fr
Seitenwand:	Seitenwand mit Panoramafenster:	3 m	90.- Fr
Seitenwand:	Seitenwand mit Türe	3 m	90.- Fr



<b>Gestell:</b>	<b>40 x 40 x 2 mm Dicke Aluminiumprofile:</b>	<b>4 x 6 m</b>	<b>750.- Fr</b>
Dach:	Poliester 0.46 mm 600 D Wasserfest	4 x 6 m	420.- Fr
Seitenwand:	Standart weiss	4 m	80.- Fr
Seitenwand:	Seitenwand mit Panoramafenster:	4 m	100.- Fr
Seitenwand:	Seitenwand mit Türe:	4 m	100.- Fr
Seitenwand:	Standart weiss	6 m	120.- Fr
Seitenwand:	Seitenwand mit Panoramafenster:	6 m	140.- Fr

# Lutz-Zelte ProfiLine



<b>Gestell:</b>	<b>40 x 40 x 2 mm Dicke Aluminiumprofile:</b>	<b>4 x 8 m</b>	<b>850.- Fr</b>
Dach:	Poliester 0.46 mm 600 D Wasserfest	4 x 8 m	490.- Fr
Seitenwand:	Standart weiss	4 m	80.- Fr
Seitenwand:	Seitenwand mit Panoramafenster:	4 m	100.- Fr
Seitenwand:	Seitenwand mit Türe	4 m	100.- Fr



<b>Gestell:</b>	<b>40 x 40 x 2 mm Dicke Aluminiumprofile</b>	<b>5 x 5 m</b>	<b>850.- Fr</b>
Dach:	Poliester 0.46 mm 600 D Wasserfest	5 x 5 m	490.- Fr
Seitenwand:	Standard weiss	5 m	100.- Fr
Seitenwand:	Seitenwand mit Türe	5 m	120.- Fr
Seitenwand:	Seitenwand mit Rundbogenfenster	5 m	120.- Fr



<b>Gestell:</b>	<b>40 x 40 x 2 mm Dicke Aluminiumprofile:</b>	<b>6 x 6 m6 Eck.</b>	<b>1100.- Fr</b>
Dach:	Poliester 0.46 mm 600 D Wasserfest	6 x 6 m6 Eck.	590.- Fr
Seitenwand:	Standart weiss	3 m	70.- Fr
Seitenwand:	Seitenwand mit Panoramafenster	3 m	90.- Fr
Seitenwand:	Seitenwand mit Türe	3 m	90.- Fr

<b>Verpackung:</b>	Transporttasche aus PVC Schwarz	<b>50.- Fr</b>
<b>Abspannung:</b>	Sturmsicherung der Zelte auf Wiese:	<b>40.- Fr</b>
<b>Gewichte:</b>	Metallgewichte à/ 15 Kg für Betonboden	<b>60.- Fr</b>
	Metallgewichte à/ 30 Kg für Betonboden	<b>100.- Fr.</b>
	REGENRINNE	Preis a. Anfrage
	TRANSPORT KOFFER	Preis a. Anfrage
	1/2 Seitenwände inkl. Verbindungsstange	Preis a. Anfrage

**Alle Planen sind in den Farben weiss/blau/rot/gelb/grün/schwarz ab Lager lieferbar.**

**Weitere Farben auf Anfrage**

**Wir bedrucken die Zelte nach Ihren Wünschen.**

**Alle Preise exkl. MwSt**

# Lutz-Zelte ProfiLine

Seitenwand Standart



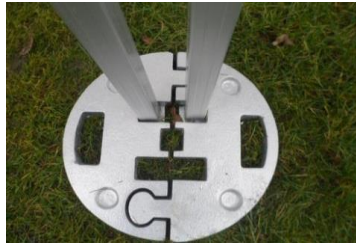
Seitenwand m.Fenster



Seitenwand m.Türe



Gewichte



Transportkoffer



**Sämtliche Teile des Zeltes sind einzeln ersetzbar.**

**Bitte kontaktieren Sie uns !**

05.07.2017